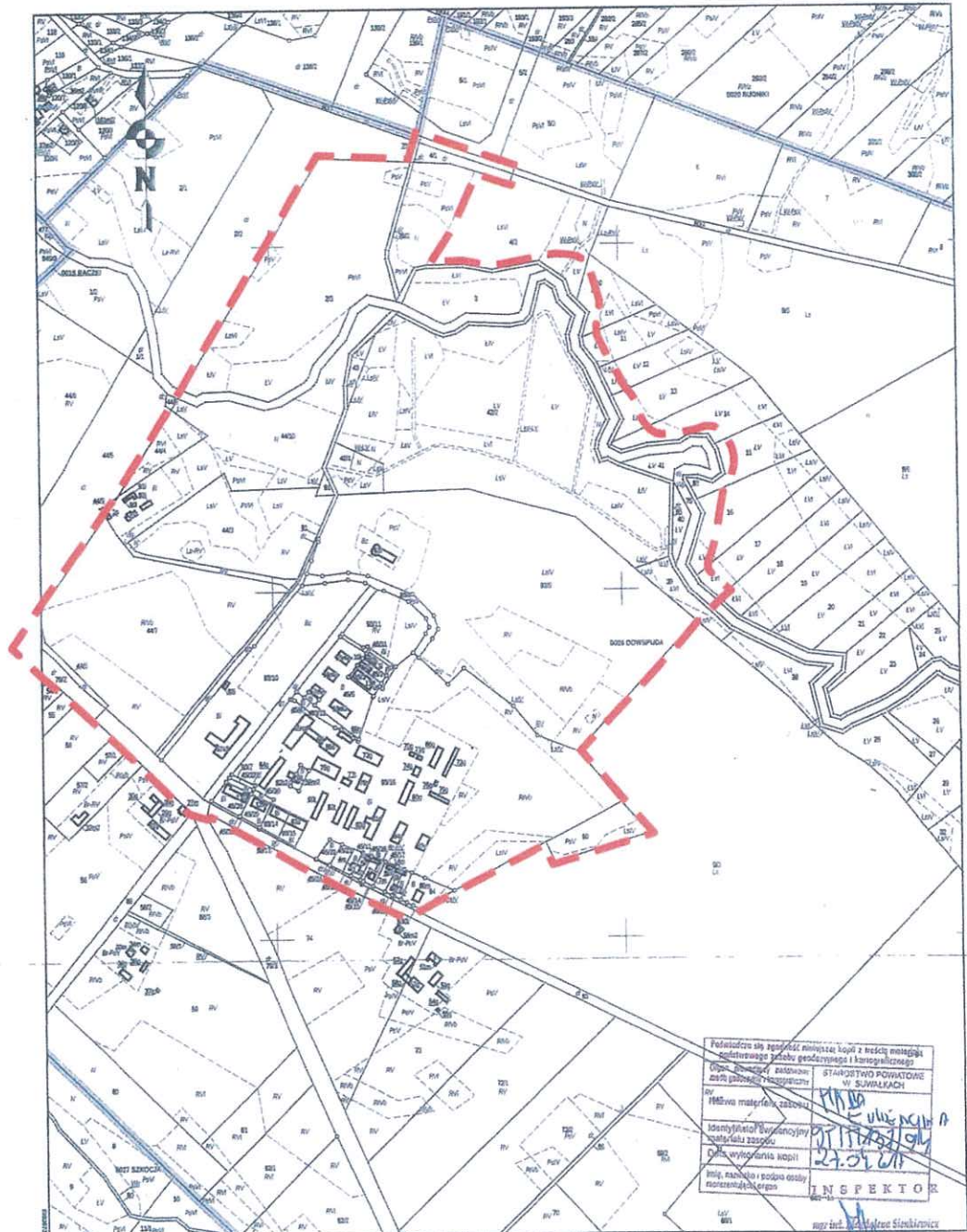


Załącznik  
do Uchwały nr I/10/2018  
Zarządu Powiatu w Suwałkach  
z dnia 28 listopada 2018 r.



granice obszaru objętego projektem  
Miejscowego planu zagospodarowania przestrzennego części wsi DOWSPUDA  
skala 1 : 10 000



Podpisano się sporządzać niniejszą kopię z treści materiału  
podlegającego potrzebę geodezyjnego i kartograficznego  
Opis: **Opis: terenowy, zadanie: STANOWISKO POWIATOWE**  
został sporządzony w miejscowości SUWAŁKACH  
w dniu: **27.05.2018**  
Przez: **Witold Kowalewski**  
Identyfikacja terenowej  
materiału zasobu  
Data wytyczenia kopii  
Wzrost, mierzona i pospina osłony  
miejscowości: **SUWAŁKI**  
INSPEKTOR  
mgr inż. **Witold Kowalewski**

Data sporządzenia wydruku: 2017-04-27, Sporządził: Magdalena Sienkiewicz, Nr zam.: 1124-1/2017 EWID

H6

**STAROSTA**

*Witold Kowalewski*